

Interruptor tipo radio frecuencia.



Equipos de control de medición

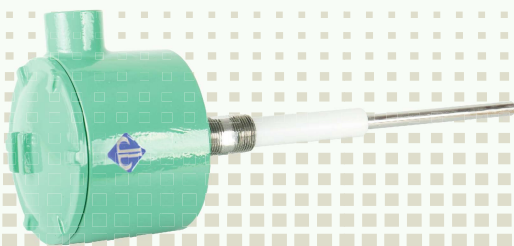


Interruptor tipo radio frecuencia.

DESCRIPCIÓN.

El Interruptor tipo radio frecuencia es un conmutador de nivel de punto que detecta la presencia o ausencia de material en un recipiente, silo, tanque u otro contenedor. La unidad básica está compuesta por una sonda sólida de acero inoxidable unida a una carcasa antideflagrante. Dentro de la caja a prueba de explosión están todos los ajustes de calibración y electrónica de detección. La unidad se calibra en ausencia de material y un relé interno cambia de estado cuando se detecta material.

Interruptor tipo radio frecuencia



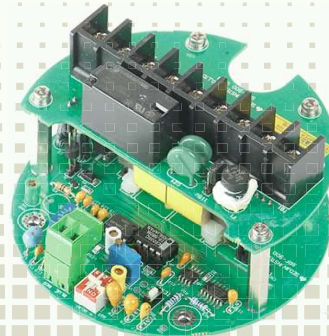
Proporcionar control de punto de nivel específico aplicable en cualquier tipo de líquido, sólido e interfaz. La radiofrecuencia es el principio más versátil, porque es aplicable en casi todos los procesos, superando problemas comunes como: adherencia, cambio de conductividad alta temperatura, productos sucios, etc.

Alimentación: 110/220 VAC ($\pm 15\%$) 50/60 Hz. 2 vatios, estándar. (12 VDC, 24 VDC o 230 VAC opcional) Salida: 2 contactos tipo C, relé DPDT, 5 amperios resistivos. Fusible: incluido 250 mA. Falla segura: Seleccionable nivel alto o bajo. Frecuencia: Aproximadamente 1,3 MHz I, Grupo D, Clase II, Grupo E, F, G Temperatura: Sonda: -30°F a 250°F Electrónica: -40°F a 185°F . Presión: Sonda: 150 psi a 75°F . mayor bajo pedido. Construcción: Sonda: Todas las partes en contacto con el agua, 316 SS, Delrin y Viton. Un revestimiento Halar se puede aplicar a la sonda cuando sea aplicable. Electrónica: Alojada en carcasa a prueba de explosión de aluminio fundido.

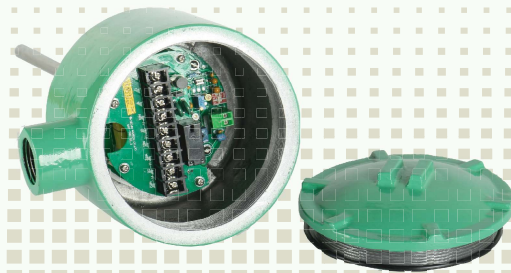
Teoría de la operación:

El Interruptor tipo radio frecuencia emplea un circuito de puente de impedancia equilibrada de radiofrecuencia (RF) sin partes móviles para detectar si la sonda está en contacto con el material que ha de ser detectado. Cuando el material no está en contacto con la sonda, el puente se equilibra con el ajuste para encontrar el umbral en el que se apaga el led rojo. Cuando el material está en contacto con la sonda, el puente se desbalancea y el circuito de comparación realiza el cambio. Esto hace que el relé cambie de estado.

Interruptor tipo radio frecuencia



Interruptor tipo radio frecuencia



Interruptor tipo radio frecuencia.

CARACTERÍSTICAS.

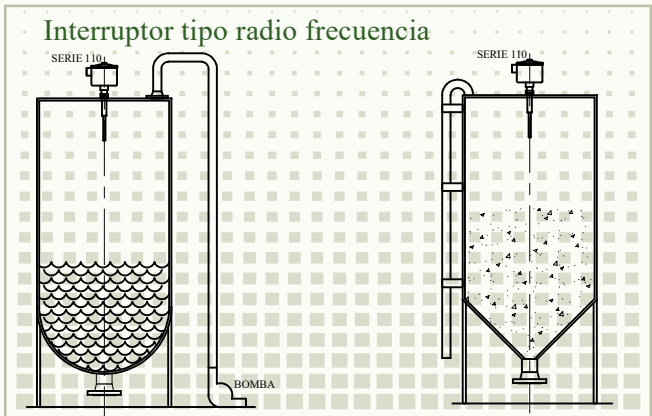
Interruptor tipo radio frecuencia es un excelente control de nivel de uso general. Esta unidad puede detectar todos los líquidos y materiales secos difíciles de detectar.

Este interruptor de nivel sin partes móviles emplea un puente de impedancia balanceada de frecuencia de radio (RF) para detectar la presencia o ausencia del producto. Esta técnica proporciona la capacidad de ignorar la acumulación significativa de producto en la sonda y es muy estable a través de amplias oscilaciones de temperatura, eliminando así la necesidad de una recalibración estacional.

Todos los componentes electrónicos están alojados en una caja a prueba de explosión y todos los ajustes de calibración y los indicadores necesarios están dentro, por lo que todo lo que necesita para calibrar el

Interruptor tipo radio frecuencia es un destornillador pequeño.

La sonda es muy robusta y de acero inoxidable 316 de 1/2" de diámetro. Si una sonda es demasiado larga, simplemente se corta, o si necesita una sonda más larga, simplemente se añaden las varillas adicionales. Disponible en la fábrica.



SELECCIÓN DE MODELO.

Medidas / Diametro de conexión

Interruptor tipo radio frecuencia.

Material del cuerpo

Aluminio

Material del diafragma

Longitud de sonda en cm

EJEMPLO DE MODELO.

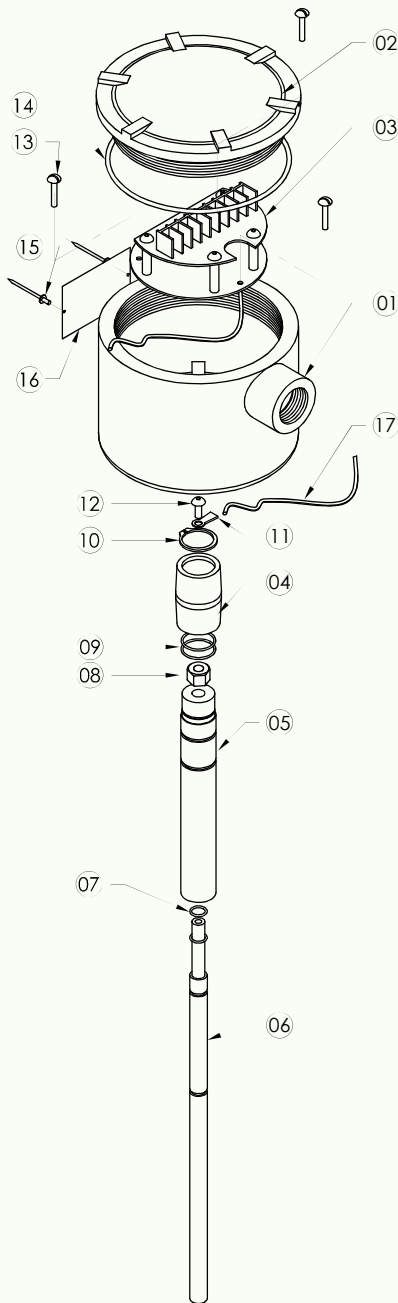
1100125

Refiere a un indicador de radio frecuencia de la serie 110 con cuerpo de aluminio longitud de sonda 25 cm .



Interruptor tipo radio frecuencia.

EXPLOSIVO SERIE 110

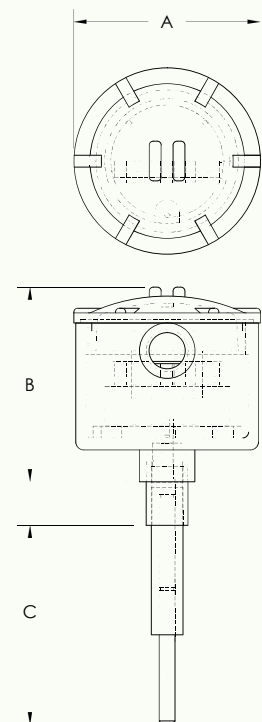


LISTA DE MATERIALES

No.	Cantidad	Descripción
01	1 pieza	Caja para indicador de radiofrecuencia
02	1 pieza	Tapa para indicador de radio frecuencia
03	1 pieza	Tarjeta electrónica
04	1 pieza	Niple de 1 NPT
05	1 pieza	Funda protectora
06	1 pieza	Sensor de nivel
07	2 piezas	O-ring
08	1 pieza	Tuerca Hexagonal
09	2 piezas	O-ring
10	1 pieza	Seguro Truack
11	1 pieza	Terminal Faston
12	1 pieza	Tornillo C/Gota
13	3 piezas	Tornillo de Ø 1/8 x 3/4
14	1 pieza	O-ring
15	2 piezas	Remaches pop
16	1 pieza	Placa de identificación
17	2 piezas	Cable

DIMENSIONES S-72

DIMENSIÓN	A	B	C
2" (50.8 mm)	5 7/8" (450.9 mm)	6 1/8" (155.6 mm)	10.656" (270.7 mm)



CORPORACION CONSTRUCTORA

Azteca

Desarrollando un planeta más limpio

Llame sin costo al **01800 838 2205**

www.ccazteca.com.mx

www.protectotank.com.mx

Corporación Constructora Azteca SA de CV / Protectotank SA de CV

Desde 1995 diseña y fabrica la gama mas completa de equipos de control de emisiones a la atmosfera para tanques de almacenamiento y dispositivos de seguridad y control para quemadores ecológicos.

Se ha destacado por un proactivo departamento de Ingeniería que constantemente desarrolla mejoras y nuevas aplicaciones a la gama de productos.

La planta de fabricación en Naucalpan, Estado de México, se integra de la mas avanzada maquinaria de fabricación y los mas precisos equipos de medición y calibración.

Desde el 2002, el ISO 9000, ahora en su versión 2008, ha sido la columna vertebral de la estructura de la empresa en todas las áreas, y en 4 procesos, específicamente: la fabricación de los equipos y el mantenimiento a esta especialidad. Aunado a la obtención por la Entidad mexicana de acreditación (ema) como el único laboratorio en México, para realizar pruebas de operación y emitir certificados oficiales bajo las normas NRF -172-PEMEX-2012 y NOM-093-SCFI-1994. Poseemos la más amplia estructura de servicio a nuestros equipos en las instalaciones de los clientes, por medio de 21 frentes de ejecución en campo, totalmente equipados y autónomos, para efectuar rehabilitación, calibración y emisión de certificados de pruebas oficiales. Contamos con la certificación como industria limpia, emitida por la Procuraduría federal de protección al ambiente (PROFEPA).

El proceso de mejora continua, es celosamente vigilado por las herramientas de: Auditorias internas y externas, proyectos de mejora, claros objetivos anuales, constante sometimiento a evaluación, y revisión de las tendencias del mercado. El resultado es la clara preferencia en el mercado nacional, por los productos y servicios de la marca, y el permanente crecimiento en la exportación a áreas tan competitivas del mundo, como son: Norteamérica, Sudamérica y Medio oriente.



GV-04-CA-70-17

Prolongación Industria Textil N° 9
Col. Parque Industrial Naucalpan
Naucalpan, Estado de México 53489
Tel. Matriz 5301 1295 y 5312 4127.
Tel. Planta Noreste 899 925 7851.
Tel. Planta Sureste 921 214 3346.
Linea sin costo 01800 838 2205

